



Erfa d. 12-12-18

hos Kristian Dahl



Sundt yver giver sund økonomi

Dyrlæge Lau Ranch-Nielsen

Forudsætninger

- ▶ - Dyrlæge 2012
- ▶ - Ansat i Vestjyske Dyrlæger -2014
- ▶ - Ansat Dyrlægerne Himmerland 2014-
- ▶ - Taget 2 årig kursusforløb i celletal og mælke kvalitet 2016-2018



Den Europæiske Landbrugsfond for Udvikling af Landdistrikterne:
Danmark og Europa investerer i landdistrikterne



Miljø- og Fødevareministeriet
Landbrugsstyrelsen



Den Europæiske Landbrugsfond
for Udvikling af Landdistrikterne

LDP 2020



Se EU-Kommissionen, Den Europæiske Landbrugsfond for Udvikling af Landdistrikterne



Indhold

- ▶ Viden - Evt. under staldvandring
- ▶ Gennemgang af cases
- ▶ Diskussion

Den Europæiske Landbrugsfond for Udvikling af Landdistrikterne:
Danmark og Europa investerer i landdistrikterne



Miljø- og Fødevareministeriet
Landbrugsstyrelsen



Den Europæiske Landbrugsfond
for Udvikling af Landdistrikterne

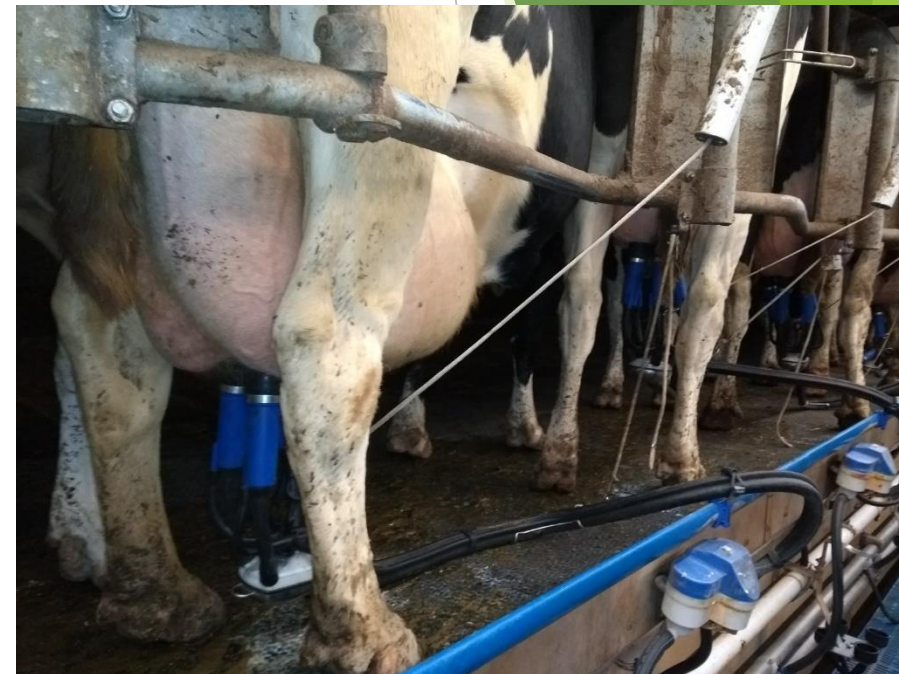
LDP 2020



Se EU-Kommissionen, Den Europæiske Landbrugsfond for Udvikling af Landdistrikterne

Viden

- ▶ Teknik - Malkesystem- Aftagningsniveau - Data
- ▶ Biologi - hvilke bakterier og smitte. Hygiejnescore. Pattedyp.
 - ▶ Handsker
- ▶ Management - at gøre det rigtigt, hver gang.



Den Europæiske Landbrugsfond for Udvikling af Landdistrikterne:
Danmark og Europa investerer i landdistrikterne



Miljø- og Fødevarerministeriet
Landbrugsstyrelsen



Den Europæiske Landbrugsfond
for Udvikling af Landdistrikterne

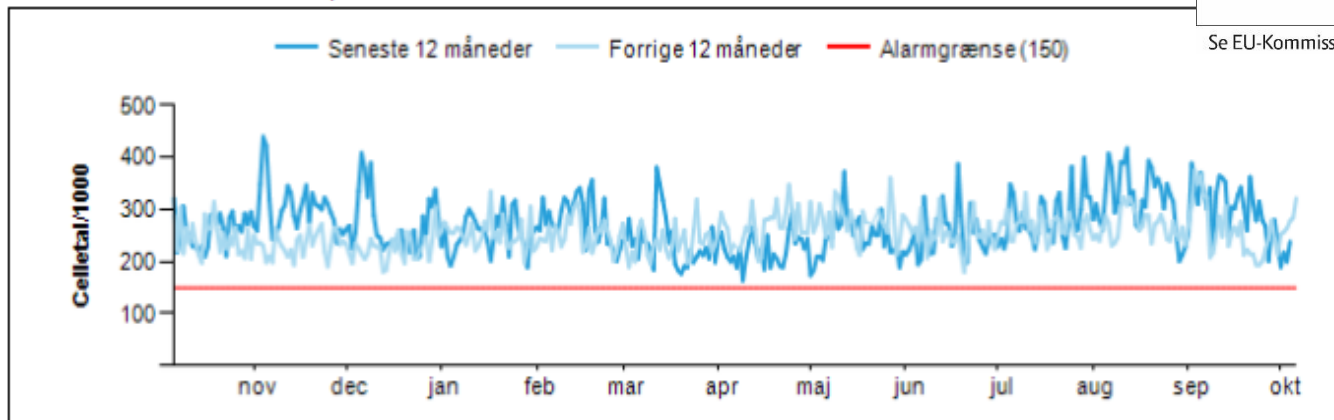
LDP 2020



Se EU-Kommissionen, Den Europæiske Landbrugsfond for Udvikling af Landdistrikterne

Problem

Celletal i leveret mælk, seneste 24 måneder



Den Europæiske Landbrugsfond for Udvikling af Landdistrikterne:
Danmark og Europa investerer i landdistrikterne



Miljø- og Fødevareministeriet
Landbrugsstyrelsen



Den Europæiske Landbrugsfond
for Udvikling af Landdistrikterne

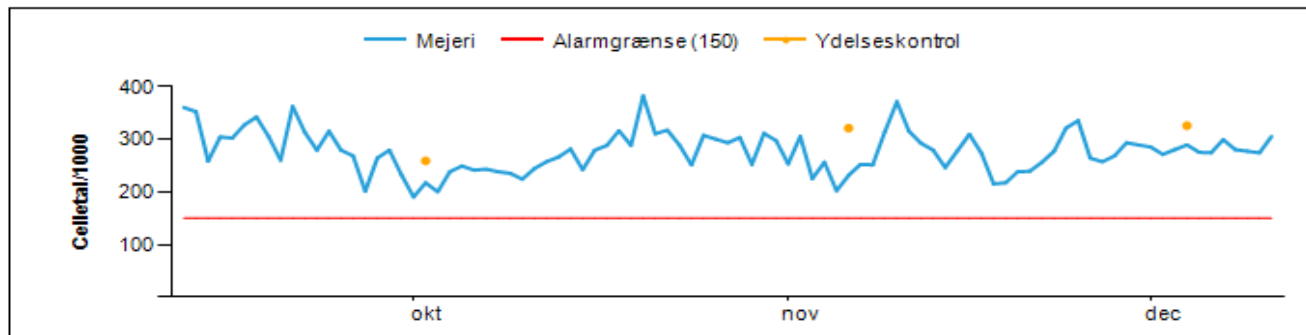
LDP 2020



Se EU-Kommissionen, Den Europæiske Landbrugsfond for Udvikling af Landdistrikterne

Celletal og yversundhed

Celletal seneste 3 måneder



Gns. celletal på kontrol dato (30791)

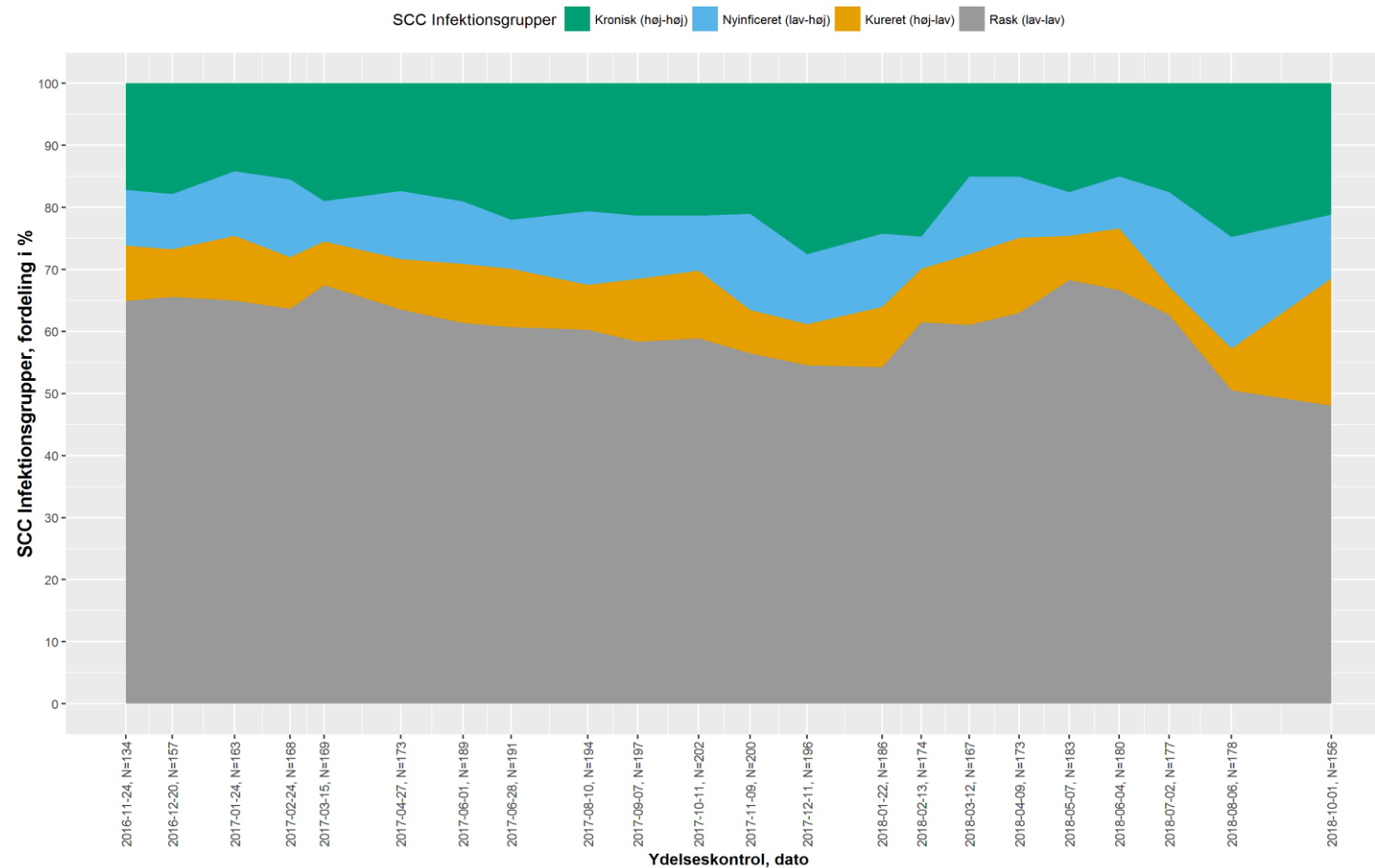
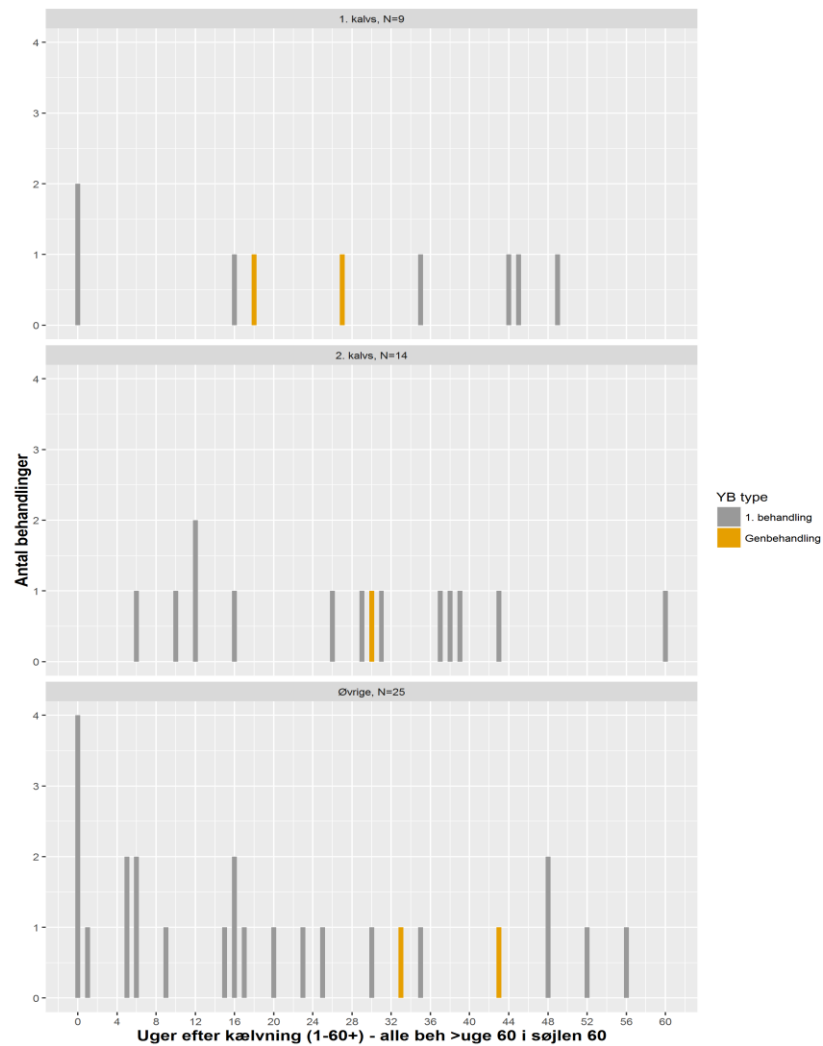
Kontrol dato:	1/10	5/11	3/12
Yktr. alle køer	259	321	326
- 1. kalvs	132	91	134
- 2. kalvs	177	218	266
- Øvrige	394	550	508
Mejeri	217	231	289

Køer med infektion (forhøjet celletal) på kontrol dato (30791)

%-andel (og antal) på kontrol dato:	1/10	5/11	3/12	Alarmgrænse
Inficerede i alt	27% (46)	30% (51)	27% (45)	● 22 %
Nyinficerede i alt	16% (19)	12% (15)	12% (15)	● 10 %
- 1. kontrol efter kælv., 1. kalvs	20% (3)	20% (1)	25% (1)	● 8 %
- 1. kontrol efter kælv., øvr. kalvs	14% (2)	44% (4)	29% (2)	● 18 %
- Øvrige (=nyinficerede i laktation)	15% (14)	9% (10)	10% (12)	● 10 %

(Infektion: Celletal/1000 over 200 for 1. kalvs og 200 for øvrige kalvs)

Data



Den Europæiske Landbrugsfond for Udvikling af Landdistrikterne:
Danmark og Europa investerer i landdistrikterne



Miljø- og Fødevarerministeriet
Landbrugsstyrelsen



Den Europæiske Landbrugsfond
for Udvikling af Landdistrikterne

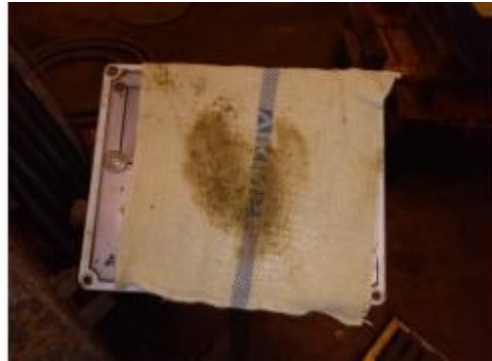
LDP 2020



Se EU-Kommissionen, Den Europæiske Landbrugsfond for Udvikling af Landdistrikterne

Case

- ▶ Smitsom yverbetændelse
- ▶ Malkekarusel 26pladser
- ▶ 1½ malker
- ▶ Bimodiale målinger ca. 40%
- ▶ Spandrutine
- ▶ Rutinegennemgang.



Den Europæiske Landbrugsfond for Udvikling af Landdistrikterne:
Danmark og Europa investerer i landdistrikterne



Miljø- og Fødevareministeriet
Landbrugsstyrelsen



Den Europæiske Landbrugsfond
for Udvikling af Landdistrikterne

LDP 2020



Se EU-Kommissionen, Den Europæiske Landbrugsfond for Udvikling af Landdistrikterne

Case 2

- ▶ Høj Ydelse, 3 x malkning
- ▶ Bl. Miljø og smitsomme bakterier
- ▶ Malkeobs 2 x 12
- ▶ 95% bimodiale målinger
- ▶ Rutiner i malkestald
- ▶ Ændring af inventar i stalden

Den Europæiske Landbrugsfond for Udvikling af Landdistrikterne:
Danmark og Europa investerer i landdistrikterne



Miljø- og Fødevareministeriet
Landbrugsstyrelsen



Den Europæiske Landbrugsfond
for Udvikling af Landdistrikterne

LDP 2020



Se EU-Kommissionen, Den Europæiske Landbrugsfond for Udvikling af Landdistrikterne

